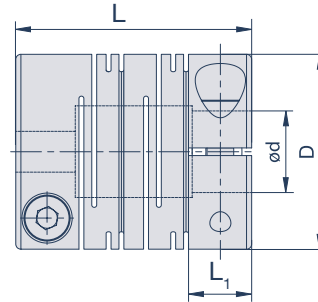
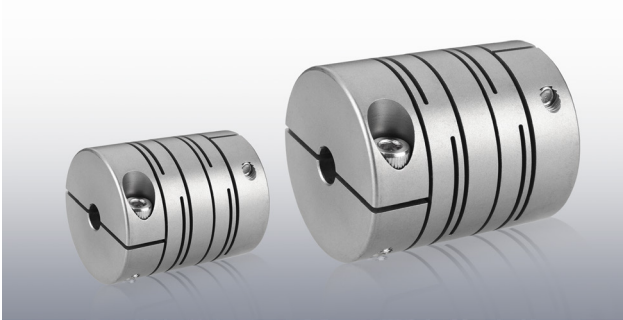


### Sliflex GRC-SS

Con mozzo a morsetto Acciaio inox



#### Dati tecnici

Codice Prodotto	D mm	L mm	M	T <sub>A</sub> Nm	giri max min <sup>-1</sup>	T <sub>KN</sub> Nm	C <sub>T</sub> Nm/rad	g g	disallineamento max		
									radiale mm	angolare °	assiale mm
GRC12-SS	12,7	19	M2	0,5	32.000	0,2	65	13	0,1	2,5	0,3
GRC16-SS	16	21,5	M2,6	1	25.000	0,4	85	26	0,15	2,5	0,3
GRC19-SS	19,1	23	M2,6	1	18.000	0,6	230	32	0,15	2,5	0,3
GRC22-SS	22,2	26,5	M3	1,7	15.000	1	290	43	0,15	2,5	0,4
GRC26-SS	26,2	31,5	M3	1,7	14.000	2	350	84	0,2	2,5	0,4
GRC32-SS	31,8	39	M4	3,5	12.000	3,8	840	160	0,2	2,5	0,4
GRC39-SS	39	56	M5	8	9.000	7,0	1.000	360	0,25	2,5	0,4
GRC49-SS	49	70	M6	13	7.000	15	1.400	740	0,25	2,5	0,5
GRC60-SS	60	88	M8	30	5.000	30	1.800	1.370	0,25	2,5	0,5

M= Dimensione delle viti ISO 4762, T<sub>A</sub>= Coppia di serraggio della vite (Nm), T<sub>KN</sub>= Coppia nominale, C<sub>T</sub>= Rigidità torsionale, g= Peso approx

#### Alesaggio

Codice Prodotto	d (mm)														
	3	4	5	6	8	10	12	14	15	16	18	19	20	24	25
GRC12-SS	•	•	•												
GRC16-SS	•	•	•	•											
GRC19-SS		•	•	•	•										
GRC22-SS			•	•	•	•									
GRC26-SS			•	•	•	•	•								
GRC32-SS					•	•	•	•	•						
GRC39-SS						•	•	•	•	•	•				
GRC49-SS							•	•	•	•	•	•	•		
GRC60-SS									•	•	•	•	•	•	•

#### Esempio D'ordine

GRC26-SS Ø10 Ø12

Sliflex Serie 26, Foto 10, 12